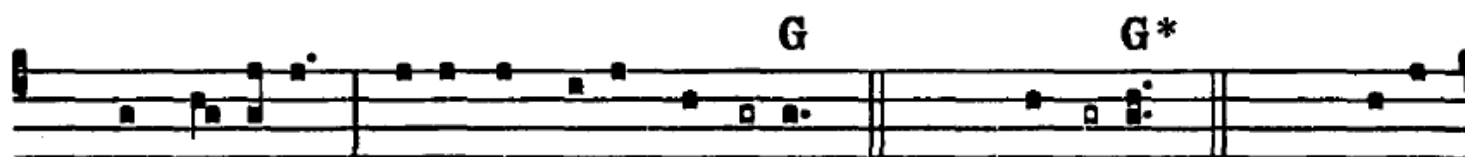


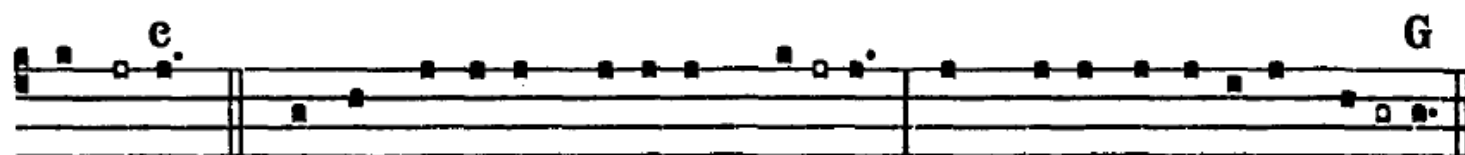
## Tone 8. G, G\*, e.

Mediant of 1 accent.

Endings of 1 accent with 2 preparatory syllables.



1. Magní- ficat \* ánima mé-*a* Dóminum. or : Dóminum. or : mé-*a*



Dóminum. 2. Et exsultávit spí-ritus mé- us \* in Dé-o sa-lutári mé- o.  
or : G\*, or : e, as above. And so for all the verses.

3. Quia respéxit humilitátem ancíllae súae : \* ecce enim ex hoc beátam me dícent ómnes generatiónes.

4. Quia fécit míhi mágna qui pótens est : \* et sánctum nómen éjus.

5. Et misericórdia éjus a progénie in progénies \* timéntibus éum.

6. Fécit poténtiam in bráchio súo : \* dispérsit superbos mente córdis súi.

7. Depósuit poténtes de séde, \* et exaltávit húmiles.

8. Esuriéntes implévit bónis : \* et dívites dimísit inánes.

9. Suscépit Israel púerum súum, \* recordátus misericórdiae súae.

10. Sicut locútus est ad pátres nóstros, \* Abraham et sémini éjus in saécula.

11. Glória Pátri, et Fílio, \* et Spíritui Sáncto.

12. Sicut érat in princípío, et nunc, et sémper, \* et in saécula saeculórum. Amen.